



УТВЕРЖДАЮ

Директор МБУДО «РШИ»

Васильева М.М.

август 2018 г.

**ПАСПОРТ ДОСТУПНОСТИ  
объекта социальной инфраструктуры (далее - ОСИ)  
№1**

**1. Общие сведения об объекте**

- 1.1. Вид (наименование) объекта: *муниципальное бюджетное учреждение дополнительного образования «Рощинская школа искусств».*
- 1.2. Полный почтовый адрес объекта: *188820, Ленинградская обл., г. п. Рощино, пер. Безымянный, 7*
- 1.3. Сведения о размещении объекта:
- отдельно стоящее здание *1-этажное строение с мансардой, 366,8 кв.м.*
  - наличие прилегающего земельного участка (да); *701,2 кв. м.*
- 1.4. Год постройки здания *1974г.*, последнего капитального ремонта: \_\_\_\_\_
- 1.5. Дата предстоящих плановых ремонтных работ: *текущего* капитального \_\_\_\_\_

**сведения об организации, расположенной на объекте**

- 1.6. Название организации (учреждения), (полное юридическое наименование – согласно Уставу, краткое наименование): *Муниципальное бюджетное учреждение дополнительного образования «Рощинская школа искусств» (МБУДО «Рощинская ШИ»)*
- 1.7. Юридический адрес организации (учреждения), телефон, e-mail: *188820, Ленинградская обл., г. п. Рощино, пер. Безымянный, 7; Тел. 8-813-78-64-080; Roshdhi@mail.ru.*
- 1.8. Основание для пользования объектом: *оперативное управление*
- 1.9. Форма собственности: *государственная*
- 1.10. Территориальная принадлежность: *муниципальная*
- 1.11. Вышестоящая организация: *Комитет спорта, культуры, молодежной политики и туризма МО «Выборгский район» Ленинградской области.*
- 1.12. Адрес вышестоящей организации, другие координаты: *Ленинградская область г. Выборг, ул. Димитрова, д.4.*

**2. Характеристика деятельности организации на объекте (по обслуживанию населения)**

- 2.1 Сфера деятельности: *Реализация образовательной деятельности по дополнительным общеобразовательным программам в сфере культуры и искусства.*
- 2.2 Виды оказываемых услуг: *дополнительное образование.*
- 2.3 Форма оказания услуг: *на объекте.*
- 2.4 Категория обслуживаемого населения по возрасту: *дети*
- 2.5 Категория обслуживаемых инвалидов: \_\_\_\_\_
- 2.6 Плановая мощность: посещаемость (количество обслуживаемых в день), вместимость, пропускная способность: *50 человека.*
- 2.7 Участие в исполнении ИПР инвалида, ребенка-инвалида: *нет*

Имеется заключение уполномоченной организации о состоянии доступности объекта  
(наименование документа и выдавшей его организации, дата), прилагается

4.7. Информация может быть размещена (обновлена) на Карте доступности субъекта РФ

(наименование сайта, портала)

#### 5. Особые отметки

Паспорт сформирован на основании:

1. Анкета к паспорту доступности ОСИ № 01 от «31» 08 2018 г.
2. Акта обследования объекта к паспорту доступности ОСИ № 01 от «31» 08 2018 г.
3. Решения Комиссии МБУДО «РШИ» от от «31» 08 2018 г.

3.1 Путь следования к объекту пассажирским транспортом(описать маршрут движения с использованием пассажирского транспорта):*маршрутное такси №680, автобус №23.*  
наличие адаптированного пассажирского транспорта к объекту: *нет*

3.2 Путь к объекту от ближайшей остановки пассажирского транспорта:

3.2.1 расстояние до объекта от остановки транспорта 350 метров

3.2.2 время движения (пешком) 4 минуты

3.2.3 наличие выделенного от проезжей части пешеходного пути: *нет*

3.2.4 Перекрестки: *нерегулируемые;*

3.2.5 Информация на пути следования к объекту: *визуальная;*

3.2.6 Перепады высоты на пути (съезды с тротуара и др.): *нет*

Их обустройство для инвалидов на коляске: *нет*

### **3.3 Организация доступности объекта для инвалидов – форма обслуживания\***

№п/п	Категория инвалидов (вид нарушения)	Вариант организации доступности объекта (формы обслуживания)*
1.	<b>Все категории инвалидов и МГН</b>	ДУ
	<i>в том числе инвалиды:</i>	
2.	передвигающиеся на креслах-колясках	ВНД
3.	с нарушением опорно-двигательного аппарата	ДУ
4.	с нарушением зрения	ДУ
5.	с нарушением слуха	ДУ
6.	с нарушением умственного развития	А

\*-указывается один из вариантов: «А» (доступность всех зон и помещений универсальная), «Б» (доступны специально выделенные участки и помещения), «ДУ» (доступность условная: дополнительная помощь сотрудника, услуги на дому, дистанционно), «ВНД» (не организована доступность)

### **3.4 Состояние доступности основных структурно- функциональных зон**

№ п/п	Основные структурно- функциональные зоны	Состояние доступности для основных категорий инвалидов**					
		К для передвига- ющихся на креслах- колясках	О с другими наруше- ниями опорно- двигат. аппарата	С с наруше- ниями зрения	Г снаруше- ниями слуха	У с умствен- ными наруше- ниями	Для всех категорий МГН
1.	Территория, прилегающая к зданию (участок)		ДЧ-И	ДЧ-И	ДЧ-И	ДЧ-И	
2.	Вход (входы) в здание		ДЧ-И	ДЧ-И	ДЧ-И	ДЧ-И	
3.	Путь (пути) движения внутри здания (в т.ч. пути эвакуации)		ДЧ-И		ДЧ-И	ДЧ-И	
4.	Зона целевого назначения здания (целевого посещения объекта)		ДЧ-И		ДЧ-И	ДЧ-И	
5.	Санитарно- гигиенические помещения				ДЧ-И	ДЧ-И	
6.	Система информации и связи (на всех зонах)		ДУ	ДУ	ДУ	ДУ	
7.	Пути движения к объекту (от остановки транспорта)		ДЧ-И	ДЧ-И	ДЧ-И	ДЧ-И	

\*\* Указывается: ДП-В-доступно полностью всем; ДП-И- доступно полностью избирательно (указать доступно полностью избирательно (указать категории инвалидов); ДЧ-В- доступно частично всем; ДЧ-И- доступно частично избирательно (указать категории инвалидов); ДУ- доступно условно, ВНД- недоступно.

**3.5. ИТОГОВОЕ ЗАКЛЮЧЕНИЕ о состоянии доступности ОСИ:** Объект доступен частично избирательно для отдельных категорий инвалидов, а также доступно условно ( с дополнительной помощью), что не обеспечивает полноценного нахождения на объекте.

**4. Управленческое решение(проект)**

**4.1. Рекомендации по адаптации основных структурных элементов объекта:**

№ п/п	Основные структурно- функциональные зоны	Рекомендации по адаптации объекта(вид работы)**
1.	Территория, прилегающая к зданию (участок)	-
2.	Вход (входы) в здание	Капитальный ремонт
3.	Путь (пути) движения внутри здания (в т.ч. пути эвакуации)	Технические решения для организации невозможны
4.	Зона целевого назначения здания (целевого посещения объекта)	Текущий ремонт
5.	Санитарно- гигиенические помещения	Технические решения для организации невозможны
6.	Система информации и связи (на всех зонах)	Индивидуальное решение с ТСР
7.	Пути движения к объекту (от остановки транспорта)	Технические решения для организации невозможны
8.	<b>Все зоны и участки</b>	-

\*- указывается один из вариантов (видов работ): не нуждается; ремонт (текущий, капитальный); индивидуальное решение с ТСР; технические решения невозможны - организация альтернативной формы обслуживания

4.2. Период проведения работ \_\_\_\_\_  
в рамках исполнения \_\_\_\_\_

(указывается наименование документа: программы, плана)

4.3. Ожидаемый результат (по состоянию доступности) после выполнения работ по адаптации

Оценка результата исполнения программы, плана (по состоянию доступности) \_\_\_\_\_

4.4. Для принятия решения требуется, не требуется (нужное подчеркнуть):

4.4.1. согласование на Комиссии \_\_\_\_\_

(наименование Комиссии по координации деятельности в сфере обеспечения доступной среды жизнедеятельности для инвалидов и других МГН)

4.4.2. согласование работ с надзорными органами (в сфере проектирования и строительства, архитектуры, охраны памятников, другое - указать)

4.4.3. техническая экспертиза; разработка проектно-сметной документации;

4.4.4. согласование с вышестоящей организацией (собственником объекта);

4.4.5. согласование с общественными организациями инвалидов \_\_\_\_\_;

4.4.6. другое \_\_\_\_\_

Имеется заключение уполномоченной организации о состоянии доступности объекта  
(наименование документа и выдавшей его организации, дата), прилагается

4.7. Информация может быть размещена (обновлена) на Карте доступности субъекта РФ

(наименование сайта, портала)

#### 5. Особые отметки

Паспорт сформирован на основании:

1. Анкета к паспорту доступности ОСИ № 01 от «31» 08 2018 г.
2. Акта обследования объекта к паспорту доступности ОСИ № 01 от «31» 08 2018 г.
3. Решения Комиссии МБУДО «РШИ» от от «31» 08 2018 г.



УТВЕРЖДАЮ  
Директор МБУДО «РШИ»  
Васильева М.М.  
« 31 » 08 2018 г.

**АКТ ОБСЛЕДОВАНИЯ**  
**объекта социальной инфраструктуры**  
**К ПАСПОРТУ ДОСТУПНОСТИ ОСИ**  
**№1**

пгт. Роцино

« 31 » 08 2018 г.

**1. Общие сведения об объекте**

- 1.1. Вид (наименование) объекта: *муниципальное бюджетное учреждение дополнительного образования «Роцинская школа искусств».*
- 1.2. Полный почтовый адрес объекта: *188820, Ленинградская обл., г. п. Роцино, пер. Безьянный, 7*
- 1.3. Сведения о размещении объекта:
  - отдельно стоящее здание *1-этажное строение с мансардой, 366,8 кв.м.*
  - наличие прилегающего земельного участка (*да*); *701,2 кв. м.*
- 1.4. Год постройки здания: *1974г.*
- 1.5. Дата предстоящих плановых ремонтных работ: *текущего капитального*
- 1.6. Название организации (учреждения), (полное юридическое наименование – согласно Уставу, краткое наименование): *Муниципальное бюджетное учреждение дополнительного образования «Роцинская школа искусств» (МБУДО «Роцинская ШИ»)*
- 1.7. Юридический адрес организации (учреждения), телефон, e-mail: *188820, Ленинградская обл., г. п. Роцино, пер. Безьянный, 7; Тел. 8-813-78-64-080; Rosh-dhi@mail.ru.*

**2. Характеристика деятельности организации на объекте**

Дополнительная информация: *дополнительное образование*

**3. Состояние доступности объекта**

- 3.1 Путь следования к объекту пассажирским транспортом (описать маршрут движения с использованием пассажирского транспорта): *маршрутное такси №680, автобус №23.*  
наличие адаптированного пассажирского транспорта к объекту: *нет*
- 3.2 Путь к объекту от ближайшей остановки пассажирского транспорта:
  - 3.2.1 расстояние до объекта от остановки транспорта *350 метров*
  - 3.2.2 время движения (пешком) *4 минуты*
  - 3.2.3 наличие выделенного от проезжей части пешеходного пути: *нет*
  - 3.2.4 Перекрестки: *нерегулируемые;*
  - 3.2.5 Информация на пути следования к объекту: *визуальная;*
  - 3.2.6 Перепады высоты на пути (съезды с тротуара и др.): *нет*Их обустройство для инвалидов на коляске: *нет*

### 3.3 Организация доступности объекта для инвалидов – форма обслуживания\*

№п/п	Категория инвалидов (вид нарушения)	Вариант организации доступности объекта (формы обслуживания)*
1.	<b>Все категории инвалидов и МГН</b>	ДУ
	<i>в том числе инвалиды:</i>	
2.	передвигающиеся на креслах-колясках	ВНД
3.	с нарушением опорно-двигательного аппарата	ДУ
4.	с нарушением зрения	ДУ
5.	с нарушением слуха	ДУ
6.	с нарушением умственного развития	А

\*-указывается один из вариантов: «А» (доступность всех зон и помещений универсальная), «Б» (доступны специально выделенные участки и помещения), «ДУ» (доступность условная: дополнительная помощь сотрудника, услуги на дому, дистанционно), «ВНД» (не организована доступность)

### 3.4 Состояние доступности основных структурно- функциональных зон

№ п/п	Основные структурно-функциональные зоны	Состояние доступности для основных категорий инвалидов**					
		К для передвигающихся на креслах- колясках	О с другими наруше- ниями опорно- двигат. аппарата	С с наруше- ниями зрения	Г снаруше- ниями слуха	У с умствен- ными наруше- ниями	Для всех категорий МГН
1.	Территория, прилегающая к зданию (участок)		ДЧ-И	ДЧ-И	ДЧ-И	ДЧ-И	
2.	Вход (входы) в здание		ДЧ-И	ДЧ-И	ДЧ-И	ДЧ-И	



3.	Путь (пути) движения внутри здания (в т.ч. пути эвакуации)		ДЧ-И		ДЧ-И	ДЧ-И	
4.	Зона целевого назначения здания (целевого посещения объекта)		ДЧ-И		ДЧ-И	ДЧ-И	
5.	Санитарно-гигиенические помещения				ДЧ-И	ДЧ-И	
6.	Система информации и связи (на всех зонах)		ДУ	ДУ	ДУ	ДУ	
7.	Пути движения к объекту (от остановки транспорта)		ДЧ-И	ДЧ-И	ДЧ-И	ДЧ-И	

\*\* Указывается: ДП-В-доступно полностью всем; ДП-И- доступно полностью избирательно (указать доступно полностью избирательно (указать категории инвалидов); ДЧ-В- доступно частично всем; ДЧ-И- доступно частично избирательно (указать категории инвалидов); ДУ- доступно условно, ВНД- недоступно.

**3.5. ИТОГОВОЕ ЗАКЛЮЧЕНИЕ о состоянии доступности ОСИ:** Объект доступен частично избирательно для отдельных категорий инвалидов, а также доступно условно (с дополнительной помощью), что не обеспечивает полноценного нахождения на объекте.

#### 4. Управленческое решение(проект)

##### 4.1. Рекомендации по адаптации основных структурных элементов объекта:

№ п/п	Основные структурно- функциональные зоны	Рекомендации по адаптации объекта(вид работы)**
1.	Территория, прилегающая к зданию (участок)	-
2.	Вход (входы) в здание	Капитальный ремонт
3.	Путь (пути) движения внутри здания (в т.ч. пути эвакуации)	Технические решения для организации невозможны
4.	Зона целевого назначения здания (целевого посещения объекта)	Текущий ремонт

5.	Санитарно- гигиенические помещения	Технические решения для организации невозможны
6.	Система информации и связи (на всех зонах)	Индивидуальное решение с ТСР
7.	Пути движения к объекту (от остановки транспорта)	Технические решения для организации невозможны
8.	<b>Все зоны и участки</b>	-

\*- указывается один из вариантов (видов работ): не нуждается; ремонт (текущий, капитальный); индивидуальное решение с ТСР; технические решения невозможны - организация альтернативной формы обслуживания

4.2. Период проведения работ \_\_\_\_\_  
в рамках исполнения \_\_\_\_\_

(указывается наименование документа: программы, плана)

4.3. Ожидаемый результат (по состоянию доступности) после выполнения работ по адаптации

Оценка результата исполнения программы, плана (по состоянию доступности) \_\_\_\_\_

4.4. Для принятия решения требуется, не требуется (нужное подчеркнуть):

4.4.1. согласование на Комиссии \_\_\_\_\_

(наименование Комиссии по координации деятельности в сфере обеспечения доступной среды жизнедеятельности для инвалидов и других МГН)

4.4.2. согласование работ с надзорными органами (в сфере проектирования и строительства, архитектуры, охраны памятников, другое - указать)

4.4.3. техническая экспертиза; разработка проектно-сметной документации;

4.4.4. согласование с вышестоящей организацией (собственником объекта);

4.4.5. согласование с общественными организациями инвалидов \_\_\_\_\_;

4.4.6. другое \_\_\_\_\_

Имеется заключение уполномоченной организации о состоянии доступности объекта (наименование документа и выдавшей его организации, дата), прилагается

4.7. Информация может быть размещена (обновлена) на Карте доступности субъекта РФ

(наименование сайта, портала)

5. Особые отметки

ПРИЛОЖЕНИЯ:

Результаты обследования:

- |   |         |
|---|---------|
| 1. Территория с ориентиром к объекту                                      | на 1 л. |
| 2. Входа (входных дверей)   | на 1 л. |
| 3. Путей движения в здании  | на 2 л. |
| 4. Зоны целевого назначения объекта                                       | на 1 л. |
| 5. Санитарно-гигиенических помещений                                      | на 1 л. |
| 6. Системы информ. связи на объекте                                       | на 1 л. |
| Позатажные планы, поэтажный, л. 7   | на 3 л. |
| Другое (в том числе дополнительная информация о путях движения к объекту) |         |

Руководитель  
рабочей группы зам. директора по УЧ Шальнева В.М.  
(Должность, Ф.И.О.)

  
(Подпись)

Члены рабочей группы  
Зам. директора по УЧ  
Пушкарева О.В.  
(Должность, Ф.И.О.)

  
(Подпись)

Управлением «Техника» согласовано «\_\_\_» \_\_\_\_\_ 20\_\_ г. (протокол No \_\_\_)  
Комиссией (наименование) \_\_\_\_\_

## 5. Особые отметки

Приложение №1

### I Результаты обследования: 1. Территории, прилегающей к зданию (участка) МБУДО «РШИ», пер. Безымянный, д.7

Наименование объекта, адрес

№ п/п	Наименование функционально-планировочного элемента	Наличие элемента		Выявленные нарушения замечания		Работы по адаптации объектов	
		Есть/нет	№ на плане	Содержание	Значим о для инвали да (категория)	Содержание	Виды работ
1.1	Вход (входы) на территорию	нет	-				
1.2	Путь (пути) движения на территории	нет	-				
1.3	Лестница (наружная)	да	-				
1.4	Пандус (наружный)	нет	-				
1.5	Автостоянка и парковка	нет	-				
	ОБЩИЕ требования к зоне						

### II Заключение по зоне:

Наименование Структурно-функциональной зоны	Состояние доступности *(к пункту 3.4 Акта обследования ОСИ)	Приложение		Рекомендации по адаптации (вид работы)** к пункту 4.1 Акта обследования ОСИ
		№ на плане		
Территория прилегающая к зданию	ДЧ-И (К,О,Г,У)	-		-

\* Указывается: ДП-В-доступно полностью всем; ДП-И- доступно полностью избирательно (указать доступно полностью избирательно (указать категории инвалидов); ДЧ-В- доступно частично всем; ДЧ-И- доступно частично избирательно (указать категории инвалидов); ДУ- доступно условно, ВНД- недоступно.

\*\*указывается один из вариантов (видов работ): не нуждается; ремонт (текущий, капитальный); индивидуальное решение с ТСР; технические решения невозможны - организация альтернативной формы обслуживания

Приложение №2

**I Результаты обследования:**  
**2. Входа (входов) в здание**  
**МБУДО «РШИ», пер. Безымянный, д.7**  
 Наименование объекта, адрес

№ п/п	Наименование функционально-планировочного элемента	Наличие элемента	Выявленные нарушения и замечания		Работы по адаптации объектов	
		Есть/нет	Содержание	Значимо для инвалида (категория)	Содержание	Виды работ
2.1	Лестница (наружная)	есть				
2.2	Пандус (наружный)	нет		К, О, С	Установка пандуса, поручней	Капитальный ремонт
2.3	Входная площадка (перед дверью)	есть	Не соответствуют размеры площадки. Отсутствует тактильная информация об учреждении	К, С	Изготовление и установление табличек на языке Брайля; Расширить площадку	Капитальный ремонт
2.4	Дверь (входная)	есть	Узкая	К, О, С	Замена входной двери	Капитальный ремонт
2.5	Тамбур	есть	Не соответствует нормативным размерам, пороги	К, О	Техническое решение не возможно	
	ОБЩИЕ требования к зоне					

**III Заключение по зоне:**

Наименование Структурно-функциональной зоны	Состояние доступности *(к пункту 3.4 Акта обследования ОСИ)	Рекомендации по адаптации (вид работы)** к пункту 4.1 Акта обследования ОСИ
Вход в здание	ДЧ-И ( Г,У)	Капитальный ремонт

\* Указывается:ДП-В-доступно полностью всем; ДП-И- доступно полностью избирательно (указать доступно полностью избирательно (указать категории инвалидов); ДЧ-В- доступно частично всем; ДЧ-И- доступно частично избирательно (указать категории инвалидов); ДУ- доступно условно, ВНД- недоступно.

\*\*указывается один из вариантов (видов работ): не нуждается; ремонт (текущий, капитальный); индивидуальное решение с ТСР; технические решения невозможны - организация альтернативной формы обслуживания

Приложение №3

### I Результаты обследования:

#### 3. Пути (путей) движения внутри здания ( в т.ч. путей эвакуации)

##### МБУДО «РШИ», пер. Безымянный, д.7

Наименование объекта, адрес

№ п/п	Наименование функционально-планировочного элемента	Наличие элемента	Выявленные нарушения и замечания		Работы по адаптации объектов	
		Есть/нет	Содержание	Значимо для инвалида (категория)	Содержание	Виды работ
3.1	Коридор (вестибюль, зона Ожидания)	есть	Отсутствуют тактильные обозначения. Вход из вестибюля в коридор 0,8 м. Вход в коридор у туалетов узкий	К,О,С	Расширение коридоров-техническое решение невозможно	
3.2	Лестница (внутри здания)	есть	Не соответствуют размеры	К, О, С	Техническое решение невозможно	
3.3	Пандус (внутри здания)	нет				
3.4	Лифт пассажирский (или подъемник)	нет				
3.5	Дверь	есть	Не выделены контрастным цветом дверные проемы, пороги	К, С, О	Выделение контрастным цветом дверных проемов, порогов	Текущий ремонт
3.6	Пути эвакуации (в т.ч. зоны безопасности)	есть				
	ОБЩИЕ требования к зоне		Нет визуальных, тактильных звуковых устройств. Нет дополнительных поручней, контрастных цветных полос.	К, С, Г	Установка визуальных, тактильных звуковых устройств. Установка дополнительных поручней,	Индивидуальное решение

					контрастных цветных полос.	
--	--	--	--	--	-------------------------------	--

### II Заключение по зоне:

<b>Наименование Структурно- функциональной зоны</b>	<b>Состояние доступности</b> *(к пункту 3.4 Акта обследования ОСИ)	<b>Рекомендации по адаптации</b> (вид работы)** к пункту 4.1 Акта обследования ОСИ
Пути движения внутри здания	ДЧ-И ( Г,У)	Техническое решение невозможно- организация альтернативной формы обслуживания

\* Указывается; ДП-В-доступно полностью всем; ДП-И- доступно полностью избирательно (указать доступно полностью избирательно (указать категории инвалидов); ДЧ-В- доступно частично всем; ДЧ-И- доступно частично избирательно (указать категории инвалидов); ДУ- доступно условно, ВНД- недоступно.

\*\*указывается один из вариантов (видов работ): не нуждается; ремонт (текущий, капитальный); индивидуальное решение с ТСР; технические решения невозможны - организация альтернативной формы обслуживания

**I Результаты обследования:**  
**4. Зоны целевого назначения здания (целевого посещения объекта)**  
**Вариант I – зона обслуживания инвалидов**  
**МБУДО «РШИ», пер. Безымянный, д.7**  
 Наименование объекта, адрес

№ п/п	Наименование функционально-планировочного элемента	Наличие элемента	Выявленные нарушения и замечания		Работы по адаптации объектов	
		Есть/нет	Содержание	Значим о для инвали да (категория)	Содержание	Виды работ
4.1	Кабинетная форма обслуживания	есть	Дверные проемы 0,8 м. Не выделены контрастным цветом дверные проемы, Отсутствует тактильная информация	К, О, С	Расширение дверных проемов. Установка тактильных табличек	Текущий ремонт
4.2	Зальная форма обслуживания	нет				
4.3	Прилавочная форма обслуживания	нет				
4.4	Форма обслуживания с перемещением по маршруту	нет				
4.5	Кабина Индивидуального обслуживания	нет				
	ОБЩИЕ требования к зоне					

**II Заключение по зоне:**

Наименование Структурно-функциональной зоны	Состояние доступности*(к пункту 3.4 Акта обследования ОСИ)	Рекомендации по адаптации (вид работы)** к пункту 4.1 Акта обследования ОСИ
Зона обслуживания инвалидов	ДЧ-И (Г,У)	Текущий ремонт

\* Указывается: ДП-В-доступно полностью всем; ДП-И- доступно полностью избирательно (указать доступно полностью избирательно (указать категории инвалидов); ДЧ-В- доступно частично всем; ДЧ-И- доступно частично избирательно (указать категории инвалидов); ДУ- доступно условно, ВНД- недоступно.

\*\*указывается один из вариантов (видов работ): не нуждается; ремонт (текущий, капитальный); индивидуальное решение с ТСР; технические решения невозможны - организация альтернативной формы обслуживания



**I Результаты обследования:****4. Зоны целевого назначения здания (целевого посещения объекта)****Вариант I –зона обслуживания инвалидов****МБУДО «РШИ», пер. Безымянный, д.7**

Наименование объекта, адрес

№ п/п	Наименование функционально-планировочного элемента	Наличие элемента	Выявленные нарушения и замечания		Работы по адаптации объектов	
		Есть/нет	Содержание	Значимо для инвалида (категория)	Содержание	Виды работ
4.2.1	Место приложения труда	нет				

**II Заключение по зоне:**

Наименование Структурно-функциональной зоны	Состояние доступности *(к пункту 3.4 Акта обследования ОСИ)	Рекомендации по адаптации (вид работы)** к пункту 4.1 Акта обследования ОСИ
Место приложения труда	-	-

\* Указывается: ДП-В-доступно полностью всем; ДП-И- доступно полностью избирательно (указать доступно полностью избирательно (указать категории инвалидов); ДЧ-В- доступно частично всем; ДЧ-И- доступно частично избирательно (указать категории инвалидов); ДУ- доступно условно, ВНД- недоступно.

\*\*указывается один из вариантов (видов работ): не нуждается; ремонт (текущий, капитальный); индивидуальное решение с ТСР; технические решения невозможны - организация альтернативной формы обслуживания

Комментарий к заключению: ВНД

**I Результаты обследования:****4. Зоны целевого назначения здания (целевого посещения объекта)****Вариант I II–зона обслуживания инвалидов****МБУДО «РШИ», пер. Безымянный, д.7**

Наименование объекта, адрес

№ п/п	Наименование Функционально- планировочного элемента	Наличие элемента	Выявленные нарушения и замечания		Работы по адаптации объектов	
		Есть/нет	Содержание	Значимо для инвалида (категория)	Содержание	Виды работ
4.3.1	Жилые помещения	нет				

**II Заключение по зоне:**

Наименование Структурно- функциональной зоны	Состояние доступности *(к пункту 3.4 Акта обследования ОСИ)	Рекомендации по адаптации (вид работы)** к пункту 4.1 Акта обследования ОСИ
Жилые помещения	-	-

\* Указывается: ДП-В-доступно полностью всем; ДП-И- доступно полностью избирательно (указать доступно полностью избирательно (указать категории инвалидов); ДЧ-В- доступно частично всем; ДЧ-И- доступно частично избирательно (указать категории инвалидов); ДУ- доступно условно, ВНД- недоступно.

\*\*указывается один из вариантов (видов работ): не нуждается; ремонт (текущий, капитальный); индивидуальное решение с ТСР; технические решения невозможны - организация альтернативной формы обслуживания

Комментарий к заключению: ВНД

**I Результаты обследования:**  
**5. Санитарно-гигиенических помещений**  
**МБУДО «РШИ», пер. Безымянный, д.7**  
 Наименование объекта, адрес

№ п/п	Наименование функционально-планировочного элемента	Наличие элемента	Выявленные нарушения и замечания		Работы по адаптации объектов	
		Есть/нет	Содержание	Значимо для инвалида (категория)	Содержание	Виды работ
5.1	Туалетная комната	есть	Ширина дверного проема меньше нормы. Кабины не предназначены для инвалидов на колясках, нет поручней, визуального обозначения зон, мест временного размещения кресел, колясок, костылей, нет устройств информации, сигнализации и связи (визуальных, тактильных, звуковых)			
5.2	Душевая комната	нет				
5.3	Бытовая комната/ гардеробная	нет				
	<b>ОБЩИЕ требования к зоне</b>					

**III Заключение по зоне:**

Наименование Структурно-функциональной зоны	Состояние доступности *(к пункту 3.4 Акта обследования ОСИ)	Рекомендации по адаптации (вид работы)** к пункту 4.1 Акта обследования ОСИ
Санитарно-гигиенические помещения	ДЧ-И (Г,У)	Технические решения невозможны

\* Указывается: ДП-В-доступно полностью всем; ДП-И- доступно полностью избирательно (указать доступно полностью избирательно (указать категории инвалидов); ДЧ-В- доступно частично всем; ДЧ-И- доступно частично избирательно (указать категории инвалидов); ДУ- доступно условно, ВНД- недоступно.

\*\*указывается один из вариантов (видов работ): не нуждается; ремонт (текущий, капитальный); индивидуальное решение с ТСР; технические решения невозможны - организация альтернативной формы обслуживания

**I Результаты обследования:  
6. Системы информации на объекте  
МБУДО «РШИ», пер. Безымянный, д.7**

Наименование объекта, адрес

№ п/п	Наименование функционально-планировочного элемента	Наличие элемента	Выявленные нарушения и замечания		Работы по адаптации объектов	
		Есть/нет	Содержание	Значимо для инвалида (категория)	Содержание	Виды работ
6.1	Визуальные средства	нет	Отсутствуют	К, Г, У	Приобретение, монтаж и установка оборудования	Индивидуальное решение
6.2	Акустические средства	нет	Отсутствуют	Г	Приобретение, монтаж и установка оборудования	Индивидуальное решение
6.3	Тактильные средства	нет	Отсутствуют	С	Приобретение, монтаж и установка оборудования	Индивидуальное решение
	ОБЩИЕ требования к зоне					

**III Заключение по зоне:**

Наименование Структурно-функциональной зоны	Состояние доступности *(к пункту 3.4 Акта обследования ОСИ)	Рекомендации по адаптации(вид работы)** к пункту 4.1 Акта обследования ОСИ
Системы информации на объекте	ДУ	Индивидуальное решение с ТСР

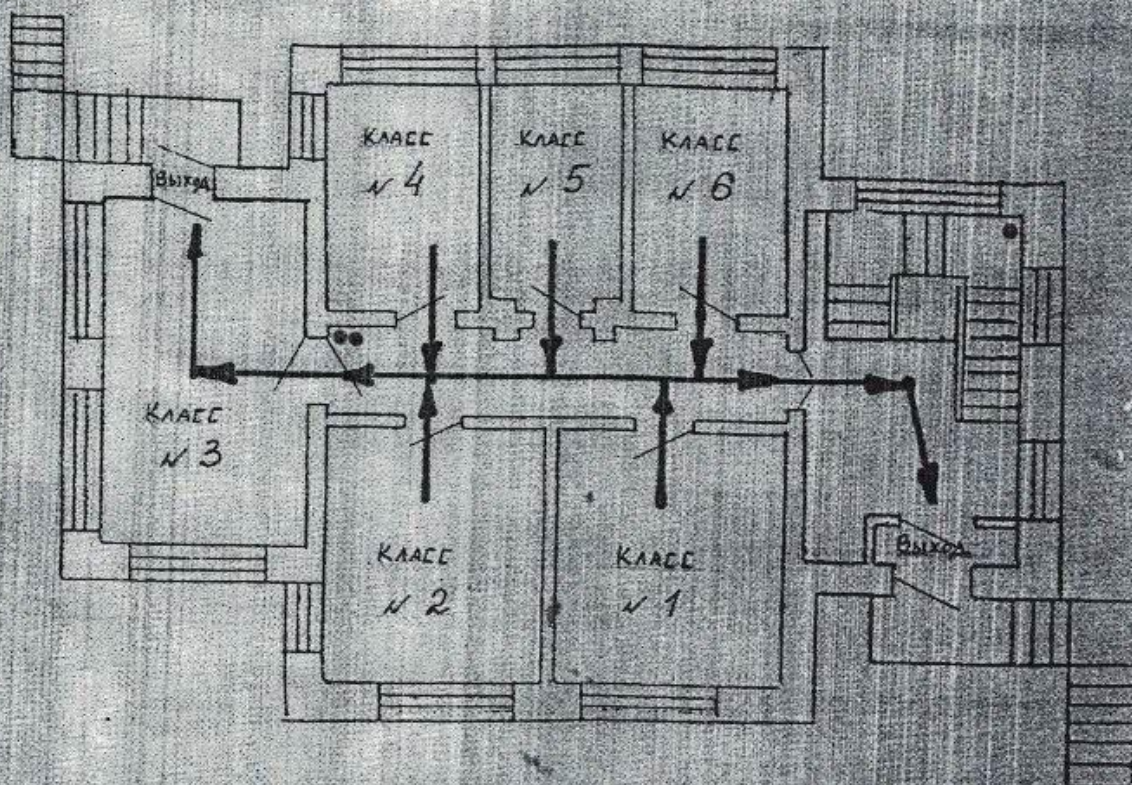
\* Указывается: ДП-В-доступно полностью всем; ДП-И- доступно полностью избирательно (указать доступно полностью избирательно (указать категории инвалидов); ДЧ-В- доступно частично всем; ДЧ-И- доступно частично избирательно (указать категории инвалидов); ДУ- доступно условно, ВНД- недоступно.

\*\*указывается один из вариантов (видов работ): не нуждается; ремонт (текущий, капитальный); индивидуальное решение с ТСР; технические решения невозможны - организация альтернативной формы обслуживания

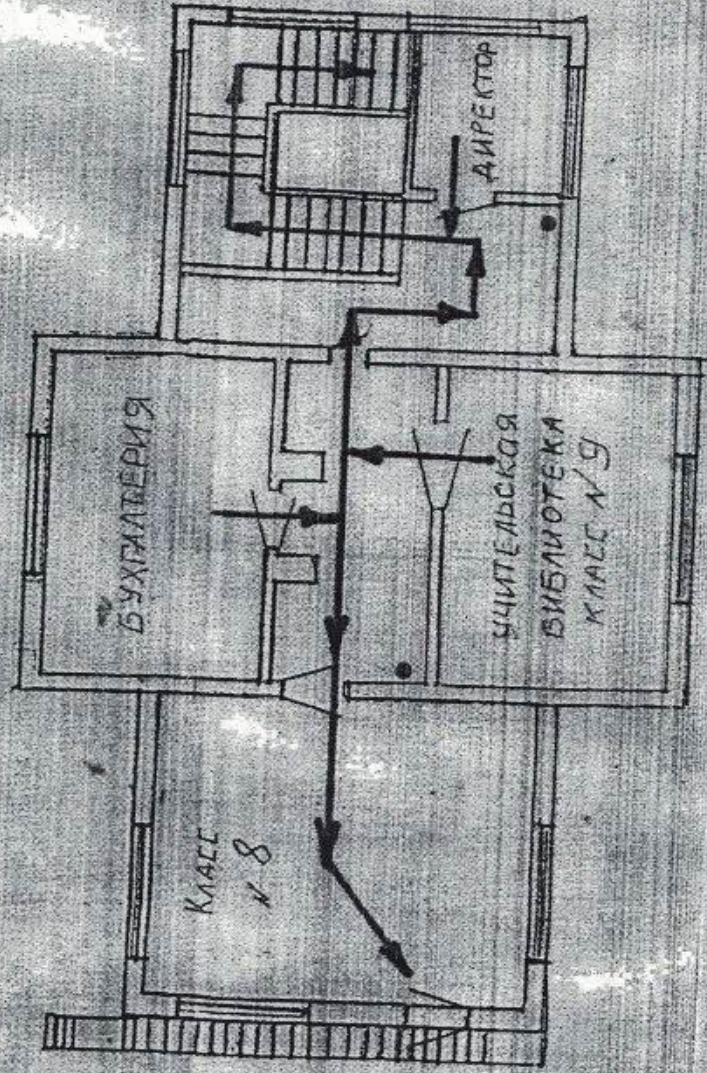
Комментарий к заключению: На объекте имеется автоматическая пожарная сигнализация оповещения людей о пожаре, для системы информатизации требуется индивидуальное решение с ТСР.



# План эвакуации 1 этажа



# План эвакуации 2 этажа



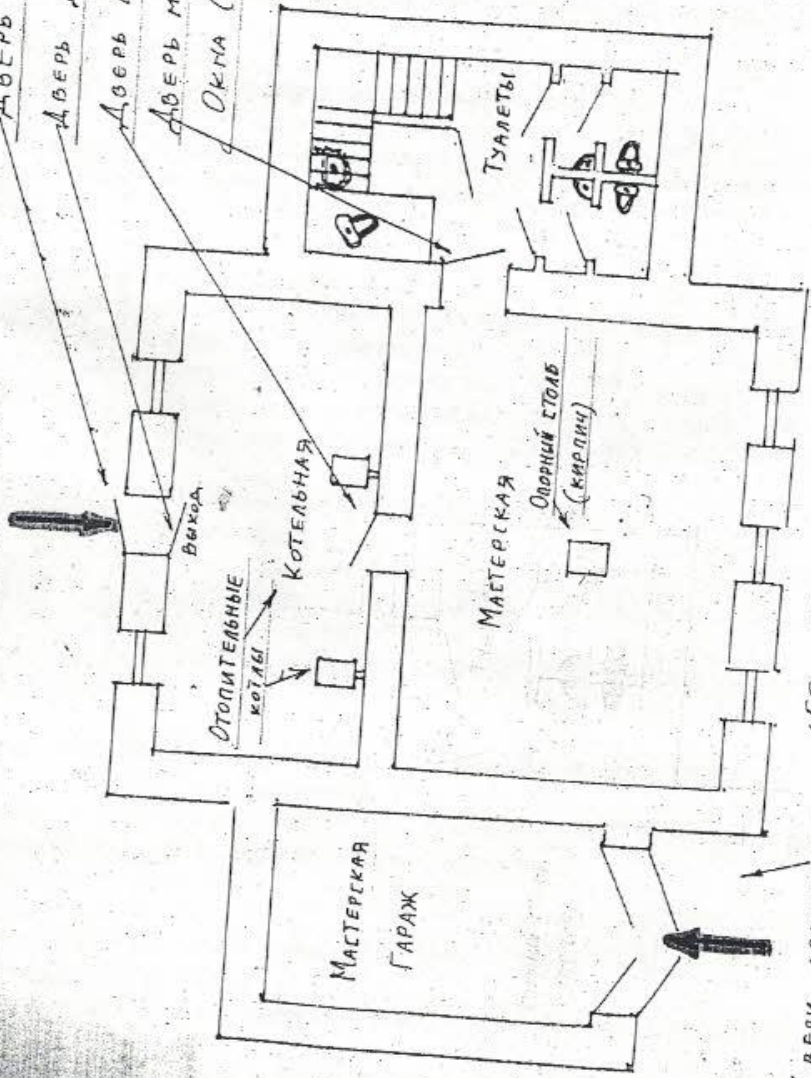
Цокольный этаж (кирпич)

МБОУДО "Рощинская детская школа искусств"



Полэтажный план

- Вход в кочегарку
- Дверь деревянная — 155 x 95 см.
- Дверь деревянная — 155 x 100 см.
- Дверь металлическая — 145 x 85 см.
- Дверь металлическая — 135 x 70 см.
- Окна (5 шт.) — 80 x 65 см. Решетки между рамами.



Двери деревянные — 155 x 140 см.